

Motor	Cummins 6BTAA5.9-C130
Potencia Bruta	97 kW (132 hp) a 2.200 rpm
Potencia Neta	89 kW (121 hp) a 2.200 rpm
Peso Operativo	10.375 kg
Capacidad del balde estándar	1.8 m ³
Fuerza de desprendimiento estándar	99 kN
Espacio de descarga estándar	2.930 mm

835H

PALA CARGADORA



ESPECIFICACIONES DE 835H >>>

MOTOR

Estándar de emisión	Tier II
Marca y Modelo	Cummins 6BTA5.9 - C130
Potencia bruta	97 kW (132 hp) a 2.200 rpm
Potencia neta	89 kW (121 hp) a 2.200 rpm
Par máximo	580 Nm a 1.300 - 1.500 rpm
Cilindrada	5.9 l
Cantidad de cilindros	6
Aspiración	Refrigerado por aire y turboalimentado

TRANSMISIÓN

Tipo	Powershift, Planetaria
Convertidor de par	Etapa doble, cuatro elementos
Velocidad máxima hacia adelante / atrás	40 / 18 km/h
Cantidad de marchas adelante / atrás	2/1

EJES

Tipo de diferencial delantero / trasero	Convencional
Oscilación del eje	±10°

DIRECCIÓN

Configuración de la dirección	Articulada
Presión de alivio de la dirección	17.2 MPa

FRENOS

Tipo de freno de servicio	Freno de disco con pinza
Accionamiento del freno de servicio	Hidráulico con aplicación de aire
Tipo de freno de estacionamiento	Disco / Tambor
Accionamiento del freno de estac.	Mecánico

SISTEMA HIDRÁULICO

Tipo de bomba principal	Engranaje
Presión de alivio principal	17 MPa
Tiempo de elevación / descarga / flotación hacia abajo / total del ciclo	5.1 s / 1.1 s / 3.1 s / 9.3 s

RENDIMIENTO DEL BRAZO CARGADOR con cucharón estándar de 1.8 m³

Carga de vuelco-recto (ISO 14397-1:2007)	8.100 kg
Carga de vuelco-giro total (ISO 14397-1:2007)	7.000 kg
Fuerza de desprendimiento del cucharón	99 kN

RENDIMIENTO DEL BALDE

Capacidad del balde estándar	1.8 m³
Capacidad de carga	3.000 kg

NEUMÁTICOS

Tamaño	17.5 - 25
--------	-----------

PESOS OPERATIVOS

Peso operativo	10.375 kg
----------------	-----------

CAPACIDADES DE SERVICIO

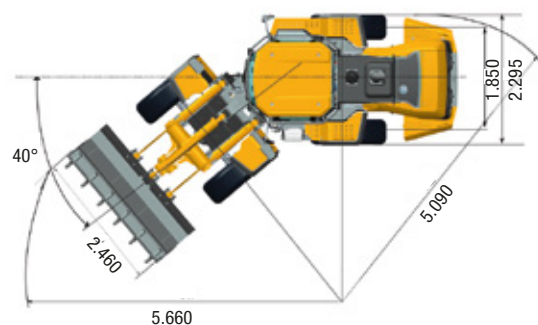
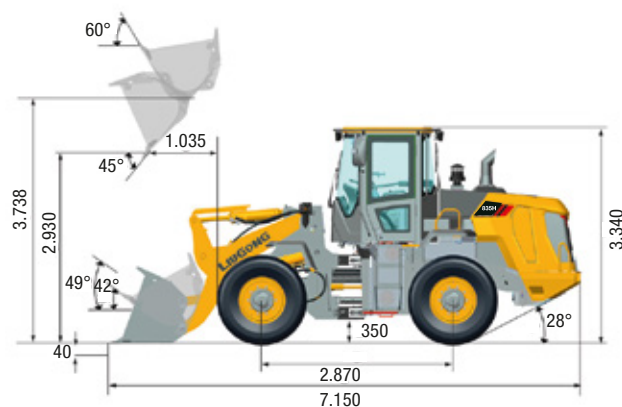
Tanque de combustible	140 l.
Aceite del motor	16.3 l.
Sistema de refrigeración	40 l.
Sistema hidráulico	140 l.
Transmisión y convertidor de par	45 l.
Ejes, cada uno	22 l.

EQUIPAMIENTO

Cabina ROPS / FOPS con A/C	Joystick
Nivelación automática (brazo y balde)	Limpiaparabrisas
Alarma de retroceso	Cinturón de seguridad

OPCIONAL

Transmisión ZF 158 (Tipo Powershift, Contraeje)	
Cantidad de marchas adelante / atrás	4/3
3 ^{er} . Vía Hidráulica + Acople rápido + Balde	
Uñas agarratronicos / Uñas portapalets	
T-BOX	



Unidad de medida: mm