

DEJANDO HUELLAS - MAKE A DIFFERENCE

CLG 816C

PALA CARGADORA

Capacidad de Balde
Carga
Peso Operativo
Potencia Nominal

1m³
1600kg
5300kg
74hp



ISO 9001 - 14001



00011 认证(国)字(A3010)号

№. 101722

Datos Generales

Peso operativo	5300 kg
Capacidad de balde	1m ³
Carga Util	1600 kg
Tracción máxima	42.8 ± 5 kN
Fuerza de empuje (cilindro de elevación)	62 ± 5 kN
Carga estática en el límite de equilibrio (giro total de 38°)	80 ± 5 kN
Grado máximo de subida	30°

Motor Diesel

YTO YT4A2-24

tipo	Motor Diesel, enfriado en agua, 4 cilindros, inyección directa.	
Potencia nominal	74 hp	
Cilindrada	4,1 l	
Nº de cilindros / diámetro X curso del cilindro	4 / 105 mm / 2400 rpm	
Torque máximo	220 Nm / 1.600 rpm	
Consumo de combustible	≤ 235 g/kW.h	

Sistema de Transmisión

Tipo Powershift con 2 palancas de control.

Convertidor de torque:	Hidraulico con turbo unico y 3 elementos	
Velocidad (km/h)		
Marcha	1 ^a	2 ^a
Adelante	0~9,9	0~26,0
Reversa	0~9,7	0~25,5

Sistema Hidráulico

Presión del sistema de servicio	2538 psi		
Nº de cilindros	2		
Diámetro X curso del cilindro de la pluma	80 x 605 mm		
Diámetro X curso del cilindro de inclinación	100 x 407 mm		
Tiempo de ciclo hidráulico (s)			
Levantar	Descargar	Bajar	Total
4,4	1,2	3	8,6

Frenos

Frenos de servicio: Tubería unica, aire sobre hidraulico, con disco de 4 pinzas.
Frenos de estacionamiento: Por zapatas (lona), operados manualmente.
Frenos de emergencia: Utilizan el freno de estacionamiento, aplicado manualmente cuando la emergencia ocurre. La función de corte de energía automática hace los frenos de emergencia mas eficientes y seguros.

Dirección

Articulacion de direccion, totalmente hidraulica y sistema de flujo amplificado con filtracion total	
Ángulo de dirección	38 grados
Bomba de la dirección	Bomba de la transmisión (de servicio)
Diámetro X curso del cilindro de la dirección	60x292 mm
Caudal hidráulico	38l / min
Ajuste de la válvula de alivio	2.030 psi

Datos de Capacidad

Tanque de combustible	100 L
Sistema hidráulico	90 L
Sistema de enfriamiento	26 L
Aceite del motor	13 L
Transmisión	30 L
Ejes (diferencial y reductor)	
Eje delantero	8 L
Eje trasero	8 L

Neumáticos

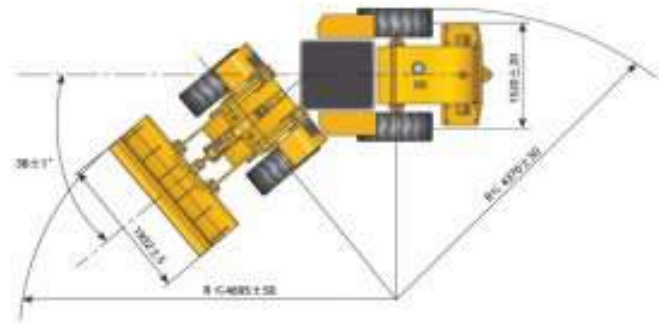
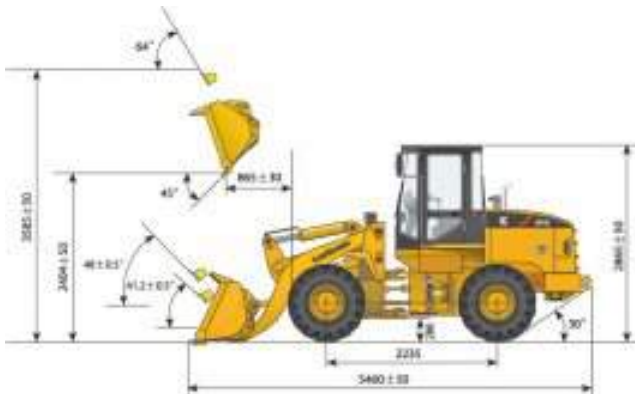
Especificación	16/70~20
Lonas	10

Sistema Electrico

Sistema	24v
Batería	2
Farol	24v
Motor de arranque	24v DC

Equipamiento

Aire acondicionado
Balde de uso general
Joystick



Las especificaciones y características técnicas están sujetas a cambios sin previo aviso