



Construyendo juntos el futuro

CLG 862

Pala Cargadora

| | |
|--------------------|---------------|
| Capacidad de Balde | 3,5 m3 |
| Capacidad de Carga | 6.000 kg |
| Peso Operativo | 19200 kg |
| Potencia Nominal | 179kW /240 hp |



ISO 9001 - 14001



Casa Central
Av. 44 N° 4680 (1901), Lisandro Olmos, La Plata, Bs. As., Rep. Argentina.
Tel./Fax: (0221) 496-1444 (L. rot.)

www.zmg-argentina.com.ar



Datos Generales

| | |
|--|--------------------|
| Peso operativo | 19.200 ± 500 kg |
| Capacidad de balde | 3,5 m ³ |
| Carga Útil | 6.000 kg |
| Tracción máxima | 179 kW (240 HP) |
| Fuerza de empuje (cilindro de elevación) | 198 kN |
| Carga estática en el límite de equilibrio (giro total de 40°) | 66 ± 5 kN |
| Grado máximo de subida | 30° |

Motor

| | |
|---|--|
| tipo | Cummins 6CTA 8.3-C240 Motor Diesel, enfriado en agua, 6 cilindros, inyección directa. |
| Potencia nominal | 179 kW / 240 hp / 2.200 rpm |
| Cilindrada | 8,3 L |
| Nº de cilindros / diámetro X curso del cilindro | 6 / 114 mm X 135 mm |
| Torque máximo | 1017 Nm / 1.500 rpm |
| Consumo de combustible | ≤ 224 g/kW.h |

Sistema de Transmisión

| | | | | |
|------------------------|---|----------------|----------------|----------------|
| tipo | ZF 4WG200 Power Shift tipo planetaria, embrague con discos múltiples, transmisión automática integral con lubricación forzada. | | | |
| Convertidor de torque: | Turbina doble | | | |
| Velocidad (km/h) | | | | |
| Marcha | 1 ^a | 2 ^a | 3 ^a | 4 ^a |
| Adelante | 0~6 | 0~11 | 0~23 | 0~36,0 |
| Reversa | 0~6 | 0~11 | 0~23 | |

Sistema Hidráulico

Filtración de fujo total y válvula de distribución instalada en el cuadro delantero y de fácil servicio. Equipado con funciones de kick-out de la pluma, nivelador automático de balde y dispositivo de aviso de vaciamientos.

| | |
|---|------------------|
| Presión del sistema de servicio | 2.320 psi |
| Nº de cilindros / diámetro X curso del cilindro de la pluma | 2 / 125 X 691 mm |
| Diámetro X curso del cilindro de inclinación | 140 X 520 mm |
| Tiempo de ciclo hidráulico (s) | |
| Levantar | 6,5 |
| Descargar | 1,5 |
| Bajar | 3,0 |
| Total | 11 |

Frenos

Frenos de servicio: disco, aire sobre hidráulico, excelente eficiencia y menor efecto para el medio-ambiente.
Frenos de estacionamiento: freno por zapatas (lona), montado en la salida de la transmisión.
Frenos de emergencia: utilizan el freno de estacionamiento, cuando la presión del aire cae a menos de 43,5 psi se aplicará automáticamente el freno, al mismo tiempo en que se desenchufa la transmisión de fuerza. El sistema de freno tiene la función de aviso de baja presión automático.

Dirección

| | |
|--|---------------------------------------|
| Articulación de dirección en el punto central del cuadro, totalmente hidráulico con fujo amplificado, sistema de filtración de fujo total. | |
| Medidor de la bomba operado en el volante, controla el fujo para los cilindros de la dirección. | |
| Ángulo de dirección | 40° |
| Bomba de la dirección | Bomba de la transmisión (de servicio) |
| Caudal hidráulico | 105 l/min / 1.680 rpm |
| Ajuste de la válvula de alivio | 2.030 psi |

Datos de Capacidad

| | |
|-------------------------------|-------|
| Tanque de combustible | 320 L |
| Sistema hidráulico | 210 L |
| Sistema de enfriamiento | 35 L |
| Aceite del motor | 15 L |
| Transmisión | 45 L |
| Ejes (diferencial y reductor) | |
| Eje delantero | 18 L |
| Eje trasero | 18 L |

Neumáticos

| | |
|----------------|---------|
| Especificación | 23.5~25 |
| Lonas | 12 |

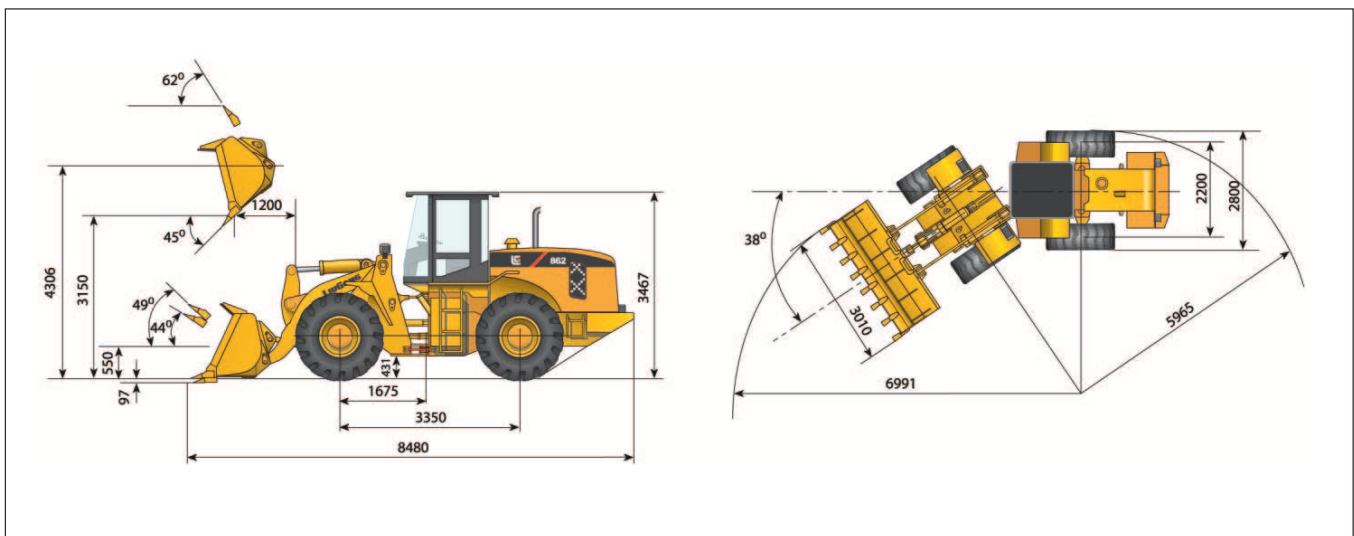
Accesorios

- Alarma de reverso
- Aire acondicionado
- Cabina ROPS / FOPS
- Balde de uso general
- Nivelador de balde automático

Accesorios Opcionales

Contacte su revendedor local.

Dimensiones (mm)



Las especificaciones y características técnicas están sujetas a cambios sin previo aviso. La máquina mostrada puede incluir algunas opciones de equipamientos.