

Motor	Cummins 4BTAA3.9
Potencia Bruta	97 kW (130 hp / 132 ps) @ 2,500 rpm
Ancho de compactación	2.250 mm
Peso Operativo	16.000 kg

6516E

COMPACTADOR NEUMÁTICO



ESPECIFICACIONES DE 6516E >>>

MOTOR

Estándar de emisión	Tier II
Motor	Cummins
Modelo	4BTAA3.9
Potencia bruta	97 kW (130 hp) a 2.500 rpm
Par máximo	519 Nm
Cantidad de cilindros	4
Tipo de enfriamiento	Agua
Aspiración	Intercooler turbo y aire-aire

SISTEMA ELÉCTRICO

Tensión del sistema	24 V
---------------------	------

SISTEMA DE ACCIONAMIENTO

Grado máximo de subida	20%
Tipo de transmisión	Hidráulica
Velocidad de trabajo	7 km/h
Velocidad de desplazamiento	16 km/h
Radio de giro externo mínimo	8.000 mm

EJES

Sistema de dirección	Hidráulica
Configuración de la dirección	Articulación
Ángulo de dirección	± 35°
Presión de alivio de la dirección	16 MPa

SISTEMA HIDRÁULICO

Marca / Tipo de bomba principal	Danfoss / Bomba de Pistón
Presión de alivio principal	16 MPa

FRENOS

Tipo de freno de servicio	Hidráulico
Accionamiento del freno de servicio	Hidráulico
Accionamiento del freno de estacionamiento	Aplicación por resorte, liberación hidráulica

NEUMÁTICOS

Tamaño de neumáticos	11.00 - 20 - 16 PR
Cantidad de neumáticos	4 adelante / 5 atrás
Presión sobre el suelo	200 - 400 kPa
Presión de inflado del neumático	200 - 800 kPa
Carga de un sólo neumático	1.778 kg
Superposición de los neumáticos delanteros y traseros	45 mm

PESOS OPERATIVOS

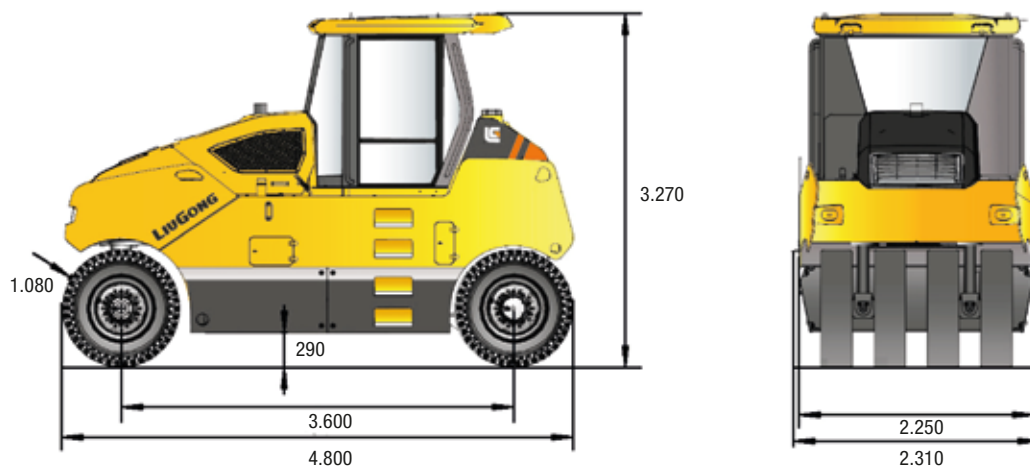
Peso operativo	16.000 kg
----------------	-----------

CAPACIDADES DE SERVICIO

Tanque de combustible	220 l.
Aceite del motor	11 l.
Sistema de refrigeración	22 l.
Depósito de aceite hidráulico	60 l.
Depósito del aspersor	500 l.

EQUIPAMIENTO

Cabina con A/C	Ejes Fenyl
Alarma de retroceso	Baliza giratoria
Pulverizador	



Unidad de medida: mm