

Motor	Yanmar 3TNV88-BPLY
Potencia Bruta	22.2 kW (30 hp) a 2.400 rpm
Potencia Neta	21.2 kW (29 hp) a 2.400 rpm
Peso Operativo	3.980 kg
Profundidad de excavación máxima	3.085 mm
Capacidad del cucharón estándar	0.11 m ³

9035E

EXCAVADORA



ESPECIFICACIONES DE 9035E >>>

MOTOR

Estándar de emisión	Tier III
Motor	Yanmar
Modelo	3TNV88-BPLY
Potencia bruta	22.2 kW (30 hp) a 2.400 rpm
Potencia neta	21.2 kW (29 hp) a 2.400 rpm
Par máximo	107 Nm a 1.440 rpm
Cilindrada	1.6 l.
Cantidad de cilindros	3

TREN DE RODAJE

Ancho de la zapata (de metal)	300 mm
Cantidad de zapatas por lado	45
Cantidad de Rodillos Superiores por lado	1
Cantidad de Rodillos Inferiores por lado	4

SISTEMA HIDRÁULICO

Bomba Hidráulica Inline	
Caudal total de bombas principales	92.4 L/min
Presión de alivio principal	24.5 MPa

TRANSMISIÓN

Velocidad máxima	4.6 km/h
Fuerza de tracción	33 kN

SISTEMA DE GIRO

Velocidad de giro	10 rpm
-------------------	--------

PLUMA Y BRAZO

Longitud de la pluma	2.450 mm
Longitud del brazo	1.320 mm

CUCHARÓN

Capacidad coronada del cucharón estándar	0.11 m ³
--	---------------------

PESOS OPERATIVOS

Peso operativo	3.980 kg
----------------	----------

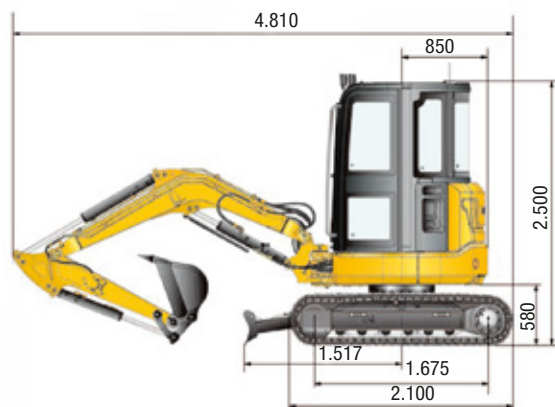
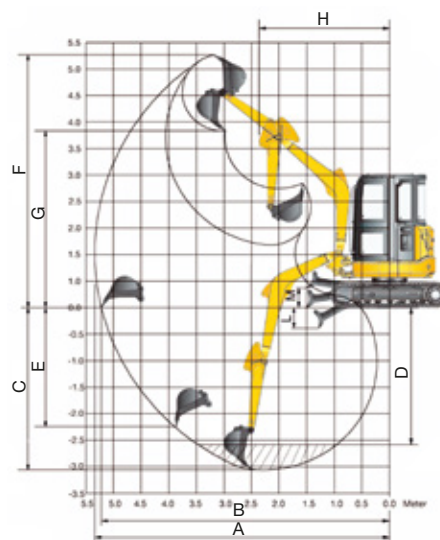
RANGOS DE TRABAJO

A. Alcance máximo de excavación	5.385 mm
B. Alcance máximo de excavación a nivel del suelo	5.270 mm
C. Profundidad máxima de excavación	3.085 mm
D. Profundidad del nivel inferior de 2.44 m	2.610 mm
E. Profundidad máxima de excavación (pared vertical)	2.503 mm
F. Altura máxima de corte	4.710 mm
G. Altura máxima de descarga	3.310 mm
H. Radio de giro frontal mínimo	2.416 mm
Fuerza máx. de disgregación del cucharón, ISO	30 kN
Fuerza máx. de disgregación del brazo, ISO	20 kN

CAPACIDADES DE SERVICIO

Tanque de combustible	40 l.
Aceite del motor	6.7 l.
Sistema de enfriamiento	7 l.
Deposito hidráulico	42 l.
Sistema hidráulico total	70 l.

Con cabina TOPS, A/C, Hoja Topadora | Opcional: Línea Hidráulica Auxiliar



Unidad de medida: mm

