

<b>Motor</b>	Cummins QSF3.8
<b>Potencia Bruta</b>	74 kW (99 hp) a 2.200 rpm
<b>Peso Operativo</b>	13.500 kg
<b>Profundidad de excavación máxima</b>	5.470 mm
<b>Capacidad del cucharón estándar</b>	0.6 m <sup>3</sup>

# 913E

EXCAVADORA



# ESPECIFICACIONES DE 913E >>>

## MOTOR

Estándar de emisión	Tier III
Marca y Modelo	Cummins QSF3.8
Potencia bruta	74 kW (99 hp) a 2.200 rpm
Potencia neta	69 kW (92.5 hp) a 2.200 rpm
Par máximo	420 Nm a 1.000-1600 rpm
Cilindrada	3.8 l.
Cantidad de cilindros	4

## TREN DE RODAJE

Ancho de la zapata	700 mm
Cantidad de zapatas por lado	44
Cantidad de Rodillos Superiores por lado	1
Cantidad de Rodillos Inferiores por lado	7

## SISTEMA HIDRÁULICO

Caudal total de bombas principales	2x 120 L/min
Presión de alivio, principal	34.3 MPa
Presión de alivio, impulso	37 MPa

## TRANSMISIÓN

Velocidad máxima	5 km/h
Fuerza de tracción	132 kN

## SISTEMA DE GIRO

Velocidad de giro	12 rpm
-------------------	--------

## PLUMA Y BRAZO

Longitud de la pluma	4.600 mm
Longitud del brazo	2.500 mm

## CUCHARÓN

Capacidad coronada del cucharón estándar	0.6 m <sup>3</sup>
--	--------------------

## PESOS OPERATIVOS

Peso operativo	13.500 kg
----------------	-----------

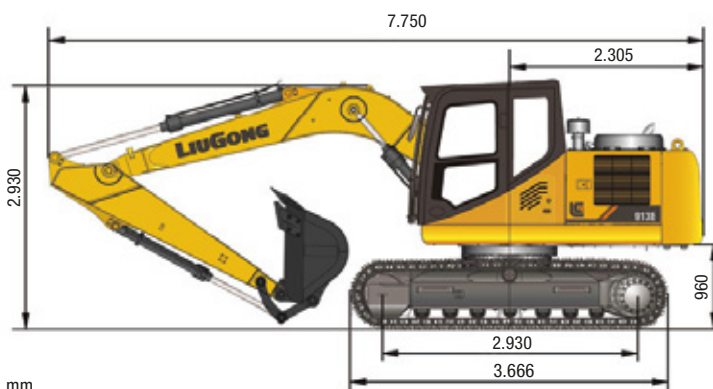
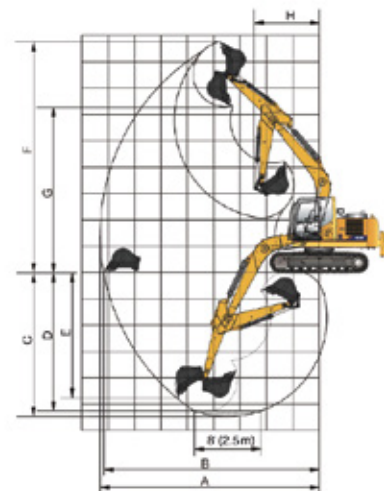
## RANGOS DE TRABAJO

A. Alcance máximo de excavación	8.300 mm
B. Alcance máximo de excavación a nivel del suelo	8.170 mm
C. Profundidad máxima de excavación	5.470 mm
D. Profundidad del nivel inferior de 2.5 mts.	5.250 mm
E. Profundidad máxima de excavación (pared vertical)	4.770 mm
F. Altura máxima de corte	8.760 mm
G. Altura máxima de descarga	6.310 mm
H. Radio de giro frontal mínimo	2.470 mm
Fuerza máx. de disgregación del cucharón, ISO	89.8 kN
Fuerza máx. de disgregación del brazo, ISO	64.9 kN

## CAPACIDADES DE SERVICIO

Tanque de combustible	245 l.
Aceite del motor	12 l.
Sistema de enfriamiento	21 l.
Depósito hidráulico	130 l.
Sistema hidráulico total	200 l.

Con cabina ROPS | Opcional: Línea Hidráulica Auxiliar, T-BOX



Unidad de medida: mm

