

Motor	Cummins 6BTAA5.9-C150
Potencia Bruta	112 kW (150 hp) a 1.950 rpm
Peso Operativo	22.000 kg
Profundidad de excavación máxima	6.562 mm
Capacidad del cucharón estándar	1.2 m <sup>3</sup>

# 922E

EXCAVADORA



# ESPECIFICACIONES DE 922E >>>

## MOTOR

Estándar de emisión	Tier II
Motor	Cummins
Modelo	6BTAA5.9-C150
Potencia bruta	112 kW (150 hp) a 1.950 rpm
Potencia neta	102 kW (137 hp) a 1.950 rpm
Par máximo	614 Nm a 1.500 rpm
Cilindrada	5.9 l.
Cantidad de cilindros	6

## TREN DE RODAJE

Ancho de la zapata	700 mm
Cantidad de zapatas por lado	49
Cantidad de Rodillos Superiores por lado	2
Cantidad de Rodillos Inferiores por lado	8

## SISTEMA HIDRÁULICO

Caudal total de bombas principales	448 L/min
Presión de alivio, principal	34.3 MPa
Presión de alivio, impulso	37.3 MPa

## TRANSMISIÓN

Velocidad máxima	5.7 km/h
Fuerza de tracción	220 kN

## SISTEMA DE GIRO

Velocidad de giro	12.5 rpm
-------------------	----------

## PLUMA Y BRAZO

Longitud de la pluma	5.710 mm
Longitud del brazo	2.915 mm

## CUCHARÓN

Capacidad coronada del cucharón estándar	1.2 m <sup>3</sup>
--	--------------------

## PESOS OPERATIVOS

Peso operativo	22.000 kg
----------------	-----------

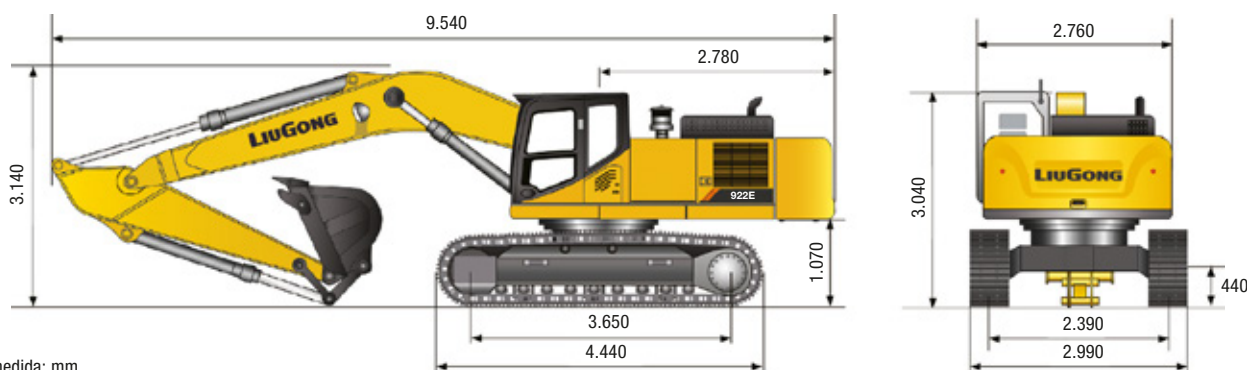
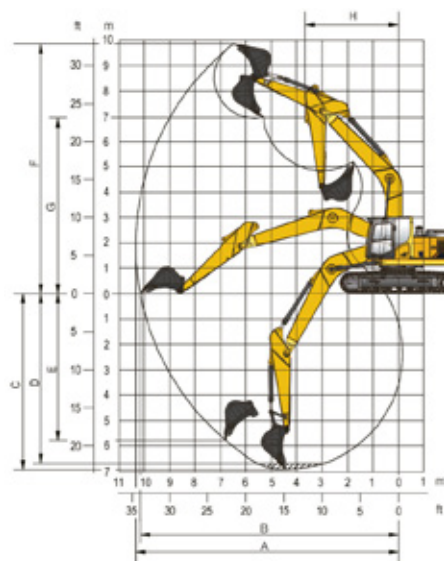
## RANGOS DE TRABAJO

A. Alcance máximo de excavación	9.870 mm
B. Alcance máximo de excavación a nivel del suelo	9.685 mm
C. Profundidad máxima de excavación	6.562 mm
D. Profundidad del nivel inferior de 2.44 m	6.390 mm
E. Profundidad máxima de excavación (pared vertical)	5.080 mm
F. Altura máxima de corte	9.945 mm
G. Altura máxima de descarga	7.170 mm
H. Radio de giro frontal mínimo	3.090 mm
Fuerza máx. de disgregación del cucharón, ISO	152.5 kN
Fuerza máx. de disgregación del brazo, ISO	105 kN

## CAPACIDADES DE SERVICIO

Tanque de combustible	420 l.
Aceite del motor	25 l.
Sistema de enfriamiento	25 l.
Deposito hidráulico	210 l.
Sistema hidráulico total	330 l.

Con cabina ROPS | Opcional: Línea Hidráulica Auxiliar, T-BOX



Unidad de medida: mm