

**Motor del Camión**

Cummins DCEC ISLe37530

**Potencia Bruta**

275 kW (368.5 hp) a 2.100 rpm

**Peso Operativo**

46.000 kg

**Capacidad Máxima de Izaje**

75 toneladas

**Velocidad Máxima**

85 km/h

# TC750C5

GRÚA SOBRE CAMIÓN



# ESPECIFICACIONES DE TC750C5 >>>

## MOTOR DEL CAMIÓN

Estándar de emisión	Tier III
Motor	Cummins
Modelo	DCEC ISLe37530
Potencia bruta	275 kW (368.5 hp) a 2.100 rpm
Relación de compresión	16.6:1
Par máximo	1.550 Nm a 1.100 -1.400 rpm
Desplazamiento	8.9 l.
Tipo de combustible	Diesel
Tasa de consumo de comb.mínima	195 g/kw.h
Tasa de consumo de aceite	≤ 0.3% de la tasa de combustible

## MOTOR DE LA GRÚA

Motor	Cummins
Potencia bruta	220 hp

## DESPLAZAMIENTO

Velocidad máxima	85 km/h
Mínimo radio de giro	12 m.
Ángulo de aproximación	≥ 18°
Ángulo de salida	≥ 14°
Pendiente máxima	46°
Consumo de combustible cada 100 km	≤ 48 l.

## PARÁMETROS DE VELOCIDAD DE TRABAJO

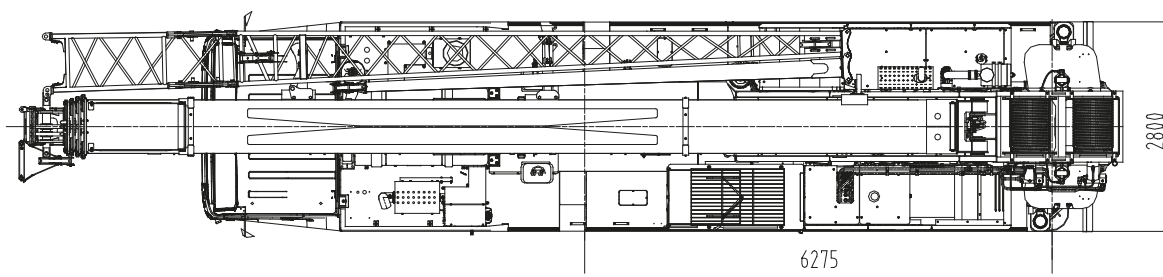
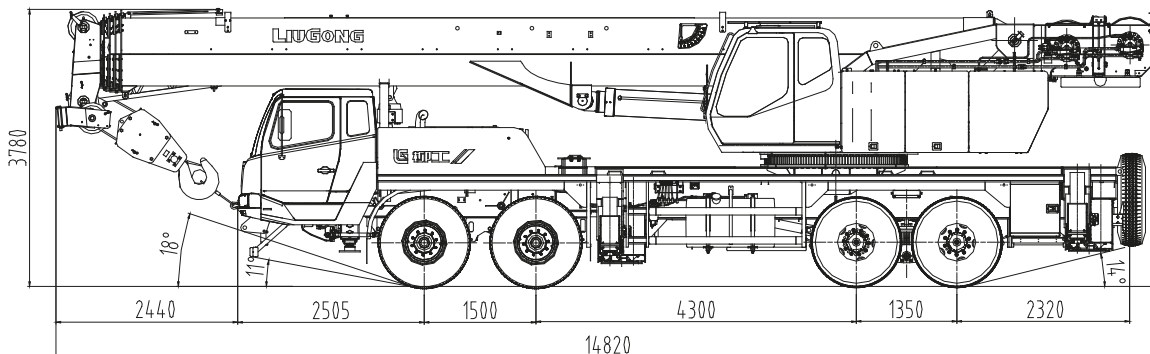
Velocidad de mecanismo principal de izaje de un tiro (sin carga)	130 m/min
Velocidad de mecanismo auxiliar de izaje de un tiro (sin carga)	130 m/min
Tiempo total de extensión - retracción máxima	105 / 135 s
Tiempo de elevación - descenso de pluma total	50 / 100 s
Velocidad de giro	0-2 r/min

## PERFORMANCE

Capacidad máxima de izaje	75 Toneladas
Radio de giro de tornamesa	4.38 m.
Máx. momento de carga-Pluma básica	2.958 kN.m
Máx. momento de carga - Pluma totalmente extendida	1.693 kN.m
Estabilizadores (transversal × longitudinal)	7.9 × 6.275 m.
Largo de la pluma básica	12.5 m.
Largo de la pluma totalmente extendida	48 m
Largo de la pluma totalmente extendida + plumín	65.5 m

## PESOS OPERATIVOS

Peso operativo total	46.000 kg
Peso en el eje delantero	20.000 kg
Peso en el eje trasero	26.000 kg



Unidad de medida: mm



## PUNTOS DESTACADOS

### Capacidad de izaje superior

-Pluma de gran sección U de cinco tramos. De alcance máximo de 48 metros, que es la más larga para el mismo tipo de productos en toda la industria.

-La cabeza de la pluma de placa única y la estructura de cola compacta mejora la superposición de las secciones de la pluma como también hace la capacidad de carga más fuerte.

-Los estabilizadores transversales de 7.9 m. con un contrapeso de 13 toneladas hacen su propia performance de izaje sea un 5-10% mayor que los productos de la misma clase.

-El punto de anclaje del cilindro de luffing montado por atrás mejora la estabilidad hasta un 15% lo que hace a la grúa líder en la industria.

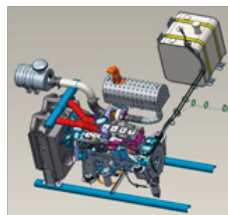
-La novedosa sección del bastidor de perfil Elevado, ensanchado y de gran sección transversal le da más resistencia a la torsión y mayor capacidad para evitar doblarse.



### Chasis de trabajo pesado y potencia de ahorro de energía

-Motor doble de baja potencia para la superestructura reduce el consumo de combustible por más del 25%.

-La combinación del motor de alta potencia, la caja de velocidades de 9 marchas sincronizadas y el eje de trabajo pesado de doble reducción, optimiza la disponibilidad de potencia y permite la velocidad máxima de traslación de 85 km/h, más la capacidad de superar pendientes de 46% (Por favor vea el diagrama 3D del chasis más abajo).



## PUNTOS DESTACADOS

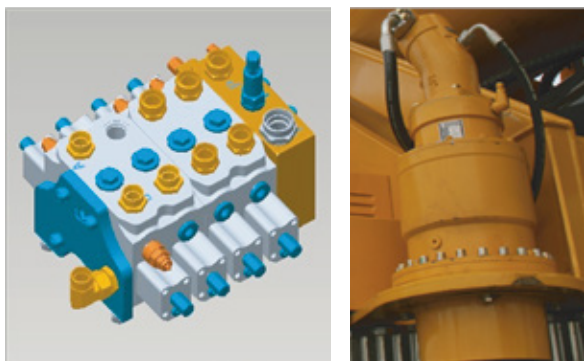
### Sistema de operación confiable y estable

-La configuración de una bomba hidráulica bien conocida y un guinche de motor de velocidad variable satisface la precisión de las demandas de izaje. La velocidad mínima de giro y de guinche es de 0.1°/s y 1.5 m/min respectivamente.

-La bomba grande de desplazamiento variable y la tecnología de sensibilidad a la carga efectivamente reducen el consumo de energía y el calor generado por el sistema hidráulico.

-La tecnología de válvula de compensación asegura una acción suave.

-El sistema de giro cerrado de avanzada asegura estabilidad y seguridad para el giro.



### Sistema de control humanizado

-La configuración del limitador del momento de carga, el protector del cable de tres vías, el limitador del peso del gancho, el indicador de nivel para visión nocturna, el ABS, etc. le otorgan a la grúa un nivel de protección, de seguridad, tales como: protección de sobrecarga, protección para vientos fuertes, protección para vuelcos y protección para la conducción.



-La cabina del operador esta equipada con un monitor para el guinche para una mejor y mas fácil observación del operador.

-El Sistema de imagen invertida está colocado en la cabina para hacer del estacionamiento algo fácil y evitar rayones.

-El dispositivo de arranque y parada del motor, y el interruptor del dispositivo de aceleración están dispuestos en el área de operación de los estabilizadores para traer una mayor facilidad de operación.

-El cobertor elevable hace el mantenimiento más fácil.



-La suspensión del asiento con estructura de forma especial de tubos de acero de alta resistencia reduce la fatiga y mejora el confort.

-El asiento del operador de suspensión de aire se puede deslizar hacia Adelante y hacia atrás, y puede cambiarse el ángulo de modo de reducir la fatiga del operador.



-El panel de instrumentos y el tablero de interruptores en la cabina están dispuestos de acuerdo a la frecuencia de servicio para hacer que el operador se sienta más confortable.

-La cabina está equipada con una cucheta plegable para hacer la grúa más confortable.

-El gancho principal tiene partes de cambio rápido en la línea. Hablando específicamente, partes de la línea pueden ser cambiadas directamente sin quitar el bolsillo lo que reduce los pasos de los cambios y mejora la eficiencia del trabajo.



-La configuración del control remoto del contrapeso y la función de giro remota permiten la remoción del contrapeso por solamente una persona.