

Motor	Cummins 6BTAA5.9-C180
Potencia Bruta	132 kW (177 hp) a 2.200 rpm
Ancho de la Cuchilla	3.660 mm
Fuerza máxima de tracción	87 kN
Peso Operativo	16.200 kg

# 4165D<sub>HD</sub>

MOTONIVELADORA



# ESPECIFICACIONES DE 4165D<sub>HD</sub> >>>

## MOTOR

Estándar de emisión	Tier II
Marca	Cummins
Modelo	6BTAA5.9-C180
Potencia bruta	132 kW (177 hp) a 2.200 rpm
Par máximo	800 Nm
Cantidad de cilindros	6
Aspiración	Turbo y aire-aire intercooler

## TRANSMISIÓN

Marca / Tipo	ZF / Powershift
Convertidor de par	Turbina simple de 3 elementos
Velocidad máxima hacia adelante	40 km/h
Velocidad máxima hacia atrás	27.4 km/h
Cantidad de marchas adelante / atrás	6/3

## EJES

Tipo de diferencial	Deslizamiento limitado
Transmisión final	Cadena
Oscilación del eje	±16°
Eje delantero, Ángulo de inclinación	Izquierda/derecha ±18°
Alto / Ancho del tandem	600 / 210 mm
Distancia al centro	1.553 mm

## DIRECCIÓN

Configuración	Mecanismo con sensor de carga
Presión de alivio	16.7 MPa
Radio de giro mínimo	7.200 mm
Ángulo de la dirección	±50°
Ángulo de la articulación	±27°

## SISTEMA HIDRÁULICO

Tipo de bomba principal	De Pistón
Presión de alivio principal	21 MPa
Flujo piloto de la bomba	93 L/min

## NEUMÁTICOS

Tamaño	17.5 - 25
--------	-----------

## PESOS OPERATIVOS

Peso Operativo	16.200 kg
----------------	-----------

## ESPECIFICACIONES DE LA VERTEDERA

Ángulo de Corte en bancos	28-74°
Elevación de la Vertedera por Encima del Suelo	600 mm
Desplazamiento Lateral Derecho /Izquierdo	660 / 740mm
Ángulo Máximo de Inclinación	90°
Rotación del Círculo	360°
Diámetro del Círculo	1.455 mm
Espesor del Círculo	140 mm
Ancho de la cuchilla	3.660 mm
Espesor de la cuchilla	25 mm
Altura de la cuchilla	610 mm
Profundidad de Corte	680 mm
Presión de corte	7.750 kg
Fuerza máxima de tracción	87 kN

## CAPACIDADES DE SERVICIO

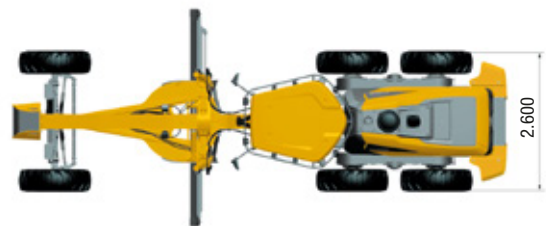
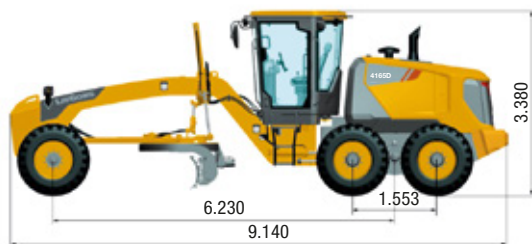
Tanque de combustible	348 l.
Aceite del motor	18 l.
Sistema de enfriamiento	35 l.
Depósito hidráulico	125 l.
Transmisión y convertidor de par	33 l.
Tándems, cada lado	39 l.

## EQUIPAMIENTO

Cabina con A/C	Cinturón de seguridad
Ripper trasero con 5 dientes	Baliza giratoria
Alarma de retroceso	Contrapeso delantero

## OPCIONAL

T-BOX



Unidad de medida: mm