

|                                    |                             |
|------------------------------------|-----------------------------|
| Motor                              | Cummins QSL9.3              |
| Potencia Bruta                     | 190 kW (255 hp) a 2.200 rpm |
| Peso Operativo                     | 23.900 kg                   |
| Capacidad del balde estándar       | 4.5 m <sup>3</sup>          |
| Fuerza de desprendimiento estándar | 200 kN                      |
| Espacio de descarga estándar       | 3.105 mm                    |

# 870H

PALA CARGADORA



# ESPECIFICACIONES DE 870H MAX >>>

## MOTOR

|                                 |  |
|---------------------------------|--|
| Estándar de emisión             | Tier III                                   |
| Marca y Modelo                  | Cummins QSL9.3                             |
| Potencia bruta                  | 190 kW (255 hp) a 2.200 rpm                |
| Par máximo                      | 1.187 Nm a 1.300 rpm                       |
| Cilindrada / Cant. de cilindros | 9.3 lts. / 6                               |
| Aspiración                      | Turbocomprimido con posenfriador aire-aire |

## TRANSMISIÓN

|                                       |                              |
|---------------------------------------|------------------------------|
| Marca / Tipo                          | ZF / Powershift, Contraeje   |
| Convertidor de par                    | Etape simple, tres elementos |
| Velocidad máxima hacia adelante/atrás | 36 / 24.2 km/h               |
| Cantidad de marchas adelante / atrás  | 4/3                          |

## EJES

|   |              |
|---|--------------|
| Tipo de diferencial delantero / trasero | Convencional |
| Oscilación del eje                      | ±10°         |

## DIRECCIÓN

|                                   |            |
|-----------------------------------|------------|
| Configuración de la dirección     | Articulada |
| Presión de alivio de la dirección | 21 MPa     |

## FRENOS

|  |                              |
|--|------------------------------|
| Freno de servicio / Accionamiento      | De disco húmedo / Hidráulico |
| Freno de estacionamiento/Accionamiento | Tambor / Mecánico            |

## SISTEMA HIDRÁULICO

|  |                               |
|--|-------------------------------|
| Tipo de bomba principal  | Engranaje + pistón            |
| Presión de alivio principal  | 25 MPa                        |
| Tiempo de elevación / descarga / flotación hacia abajo / total del ciclo | 5.2 s / 1.3 s / 3.0 s / 9.5 s |

## RENDIMIENTO DEL BRAZO CARGADOR con cucharón estándar de 4.5 m³

|   |           |
|---|-----------|
| Carga de vuelco-recto (ISO 14397-1:2007)      | 19.895 kg |
| Carga de vuelco-giro total (ISO 14397-1:2007) | 16.995 kg |
| Fuerza de desprendimiento del cucharón        | 200 kN    |

## RENDIMIENTO DEL BALDE

|                              |                   |
|------------------------------|-------------------|
| Capacidad del balde estándar | 4.5 m³ / 7.000 Kg |
|------------------------------|-------------------|

## NEUMÁTICOS

|        |                     |
|--------|---------------------|
| Tamaño | 26.5-25-28PR/TT L-3 |
|--------|---------------------|

## PESOS OPERATIVOS

|                |           |
|----------------|-----------|
| Peso operativo | 23.900 kg |
|----------------|-----------|

## CAPACIDADES DE SERVICIO

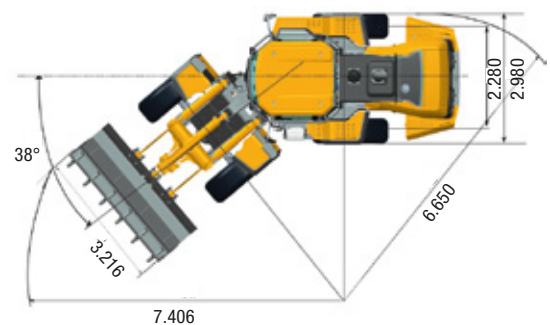
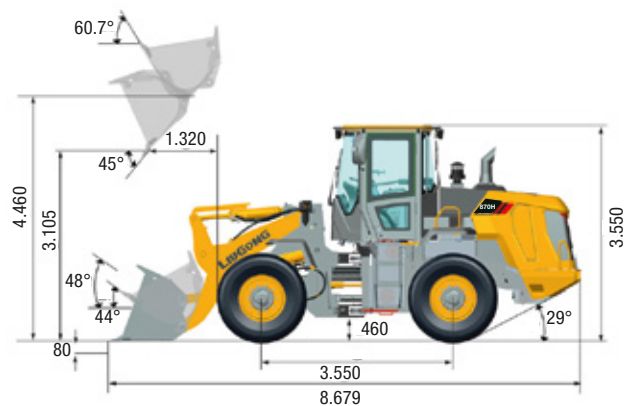
|                                  |        |
|----------------------------------|--------|
| Tanque de combustible            | 330 l. |
| Aceite del motor                 | 26 l.  |
| Sistema de refrigeración         | 35 l.  |
| Sistema hidráulico               | 295 l. |
| Transmisión y convertidor de par | 35 l.  |
| Ejes, frontal y trasero          | 57 l.  |

## EQUIPAMIENTO

|                                       |                     |
|---------------------------------------|---------------------|
| Cabina ROPS / FOPS                    | Joystick            |
| A/C                                   | Alarma de retroceso |
| Nivelación automática (brazo y balde) | Visor trasero       |
| Opcional: T-BOX                       |                     |

## OPCIONAL: VERSIÓN ROCKERA

|                                     |
|-------------------------------------|
| Balde Rockero con capacidad de 4 m³ |
| Prefiltro en baño de aceite         |
| Neumáticos L-5                      |



Unidad de medida: mm