

Motor

Cummins

Potencia Bruta

86 kW (115 hp) a 2.200 rpm

Peso Operativo

8.100 kg

Capacidad Estándar de balde

1 m³

Capacidad Estándar de balde retro

0.20 m³

766A

PALA Y RETRO



ESPECIFICACIONES DE 766A >>>

MOTOR

Estándar de emisión	Tier III
Motor / Marca	Cummins QSF3.8t3TC115
Potencia bruta	86 kW (115 hp) a 2.200 rpm
Potencia neta	80 kW (107hp) a 2.200 rpm
Torque máximo	470 Nm @1.320 rpm
Desplazamiento	3.8 lts.

SISTEMA ELÉCTRICO

Tensión del sistema	12 V
Capacidad de la batería	100 A/h

SISTEMA HIDRÁULICO

Tipo de circuito	Abierto
Caudal total	143 L/min
Presión de alivio, principal	24 MPa
Tipo de Bomba	Engranajes
Tipo de Dirección	Válvula de prioridad

SISTEMA DE DESPLAZAMIENTO

Tracción	4WD (4x4)
Velocidad máxima	36 km/h
Radio de giro	4.400 mm

FRENOS

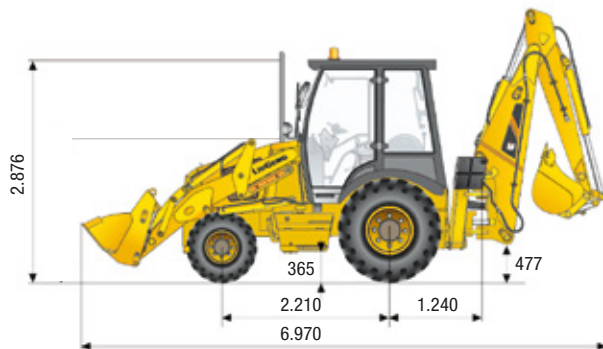
Tipo de freno de servicio	Discos en baño de aceite
Accionamiento del Freno de Servicio	Hidráulico

NEUMÁTICOS

Tamaño del Neumático Delantero	14-17.5NHS-14PR T
Tamaño del Neumático Trasero	19.5-24-14PR T

PESOS OPERATIVOS

Peso operativo	8.100 kg
----------------	----------



ESPECIFICACIONES DE LA PALA CARGADORA

Capacidad del balde estándar	1 m ³
Ancho del balde estándar (referencia)	2.260 mm
Capacidad de elevación en altura total	30.2 kN
Fuerza de rotura del balde	58 kN
Ángulo de descarga máxima en altura total	45°
Altura de descarga en ángulo máximo	2.691 mm
Alcance de despeje en la altura total	713 mm
Profundidad máxima de excavación	59 mm

ESPECIFICACIONES DE LA RETROEXCAVADORA

Capacidad del balde estándar	0.20 m ³
Ancho del balde estándar (referencia)	610 mm
Profundidad máxima de excavación	4.440 mm
Ángulo de giro del balde	186°
Fuerza de excavación del balde	58.2 kN
Fuerza de excavación del brazo	37.5 kN
Máxima altura de descarga	3.554 mm

CAPACIDADES DE SERVICIO

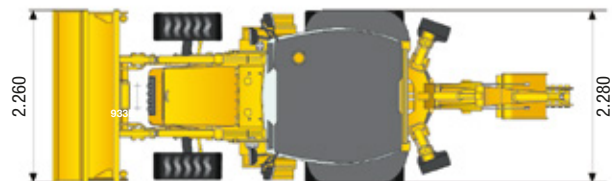
Tanque de combustible	130 l.
Aceite del motor	10 l.
Sistema de enfriamiento	23 l.
Depósito hidráulico	130 l.
Sistema hidráulico total	170 l.
Transmisión y convertidor de par	20 l.
Eje delantero	7.5+0.8*2 l.
Eje trasero	16 l.

EQUIPAMIENTO

Cabina cerrada ROPS / FOPS con A/C	Stereo
Balde estándar	Baliza giratoria
Alarma de retroceso	Bloqueo de brazo retro
Transmisión Carraro Power Shuttle	Cinturón de seguridad
Línea hidráulica auxiliar en Retro	

OPCIONAL

Balde 4 en 1 | Brazo retro extensible



Unidad de medida: mm