

Motor

Weichai WP4G95E221

Potencia Bruta

70 kW (94 hp) a 2.200 rpm

Peso Operativo

8.100 kg

Capacidad Estándar de balde

1 m³

Capacidad Estándar de balde retro

0.22 m³

766A

PALA Y RETRO



ESPECIFICACIONES DE 766A >>>

MOTOR

Estándar de emisión	Tier II
Motor	Weichai
Modelo	WP4G95E221
Potencia bruta	70 kW (94 hp) a 2.200 rpm
Potencia neta	68 kW (92 hp) a 2.200 rpm
Par máximo	383 Nm a 1.500 rpm
Desplazamiento por cilindrada	4.5 l.

SISTEMA ELÉCTRICO

Tensión del sistema	12 V
Capacidad de la batería	95 A/h

SISTEMA HIDRÁULICO

Tipo de circuito	Abierto
Caudal total	143 L/min
Presión de alivio, principal	24 MPa
Tipo de Bomba	Engranajes
Tipo de Dirección	Válvula de prioridad

SISTEMA DE DESPLAZAMIENTO

Tracción	4WD (4x4)
Velocidad máxima	36 km/h
Radio de giro	4.400 mm

FRENOS

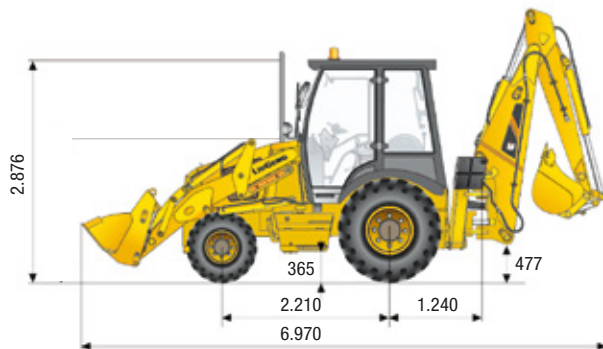
Tipo de freno de servicio	Discos en baño de aceite
Accionamiento del Freno de Servicio	Hidráulico

NEUMÁTICOS

Tamaño del Neumático Delantero	14-17.5NHS-14PR T
Tamaño del Neumático Trasero	19.5 L-24 14PR T

PESOS OPERATIVOS

Peso operativo	8.100 kg
----------------	----------



ESPECIFICACIONES DE LA PALA CARGADORA

Capacidad del balde estándar	1 m ³
Ancho del balde estándar (referencia)	2.260 mm
Capacidad de elevación en altura total	30.2 kN
Fuerza de rotura del balde	59.3 kN
Ángulo de descarga máxima en altura total	45°
Altura de descarga en ángulo máximo	2.691 mm
Alcance de despeje en la altura total	713 mm
Profundidad máxima de excavación	89 mm

ESPECIFICACIONES DE LA RETROEXCAVADORA

Capacidad del balde estándar	0.22 m ³
Ancho del balde estándar (referencia)	610 mm
Profundidad máxima de excavación	4.440 mm
Ángulo de giro del balde	186°
Fuerza de excavación del balde	58.2 kN
Fuerza de excavación del brazo	37.5 kN
Altura de carga	3.586 mm

CAPACIDADES DE SERVICIO

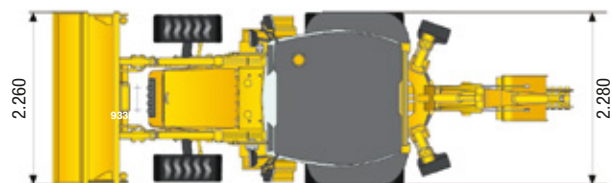
Tanque de combustible	130 l.
Aceite del motor	13 l.
Sistema de enfriamiento	15 l.
Depósito hidráulico	130 l.
Sistema hidráulico total	170 l.
Transmisión y convertidor de par	16 l.
Eje delantero	6.9 l.
Eje trasero	16 l.

EQUIPAMIENTO

Cabina ROPS / FOPS con A/C	Stereo
Balde estándar	Baliza giratoria
Alarma de retroceso	Bloqueo de brazo retro
Transmisión Carraro Power Shuttle	Cinturón de seguridad

OPCIONAL

Balde 4 en 1 | Línea hidráulica auxiliar en Retro | Brazo retro extensible



Unidad de medida: mm