

LA20JE

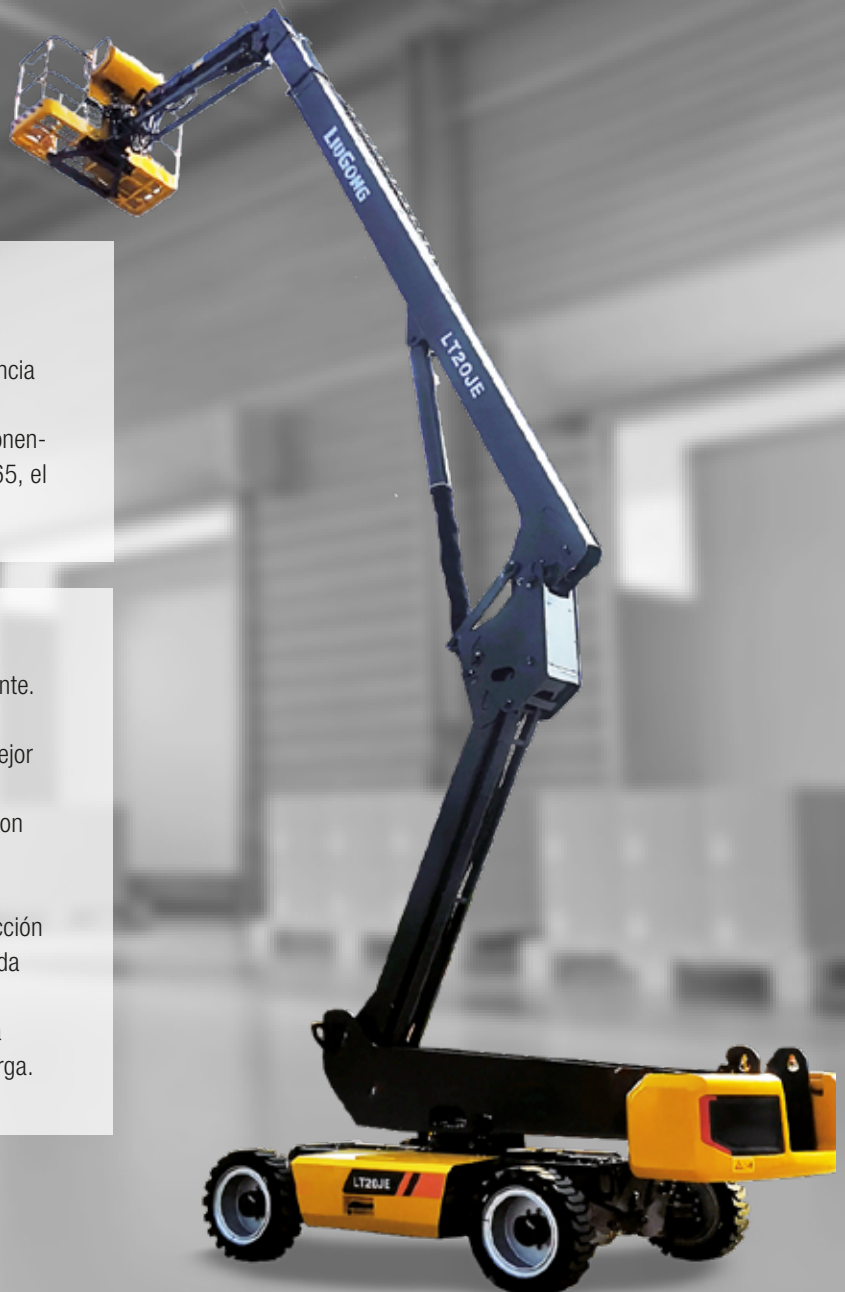
PLATAFORMA DE ELEVACIÓN ARTICULADA

Segura y Confiable

- Sensor de doble canal estándar.
- Sistema de potencia eléctrica de emergencia que otorga más seguridad.
- El nivel de protección de todos los componentes de la máquina está por encima de IP65, el nivel de protección es alto.

Inteligente y Eficiente

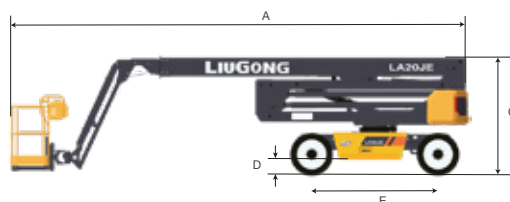
- Acciones compuestas, inteligente y eficiente.
- Diferencial electrónico combinado con tecnología de eje suspendido para una mejor transitabilidad.
- La tornamesa rota 360° continuamente con una cola corta, lo que es adecuado para operación en espacios angostos.
- Mando eléctrico reforzado de CA con tracción en las cuatro ruedas, capacidad de trepada de hasta 45%, andar robusto.
- Cargador de alta potencia, batería de alta capacidad, carga rápida, duración ultralarga.



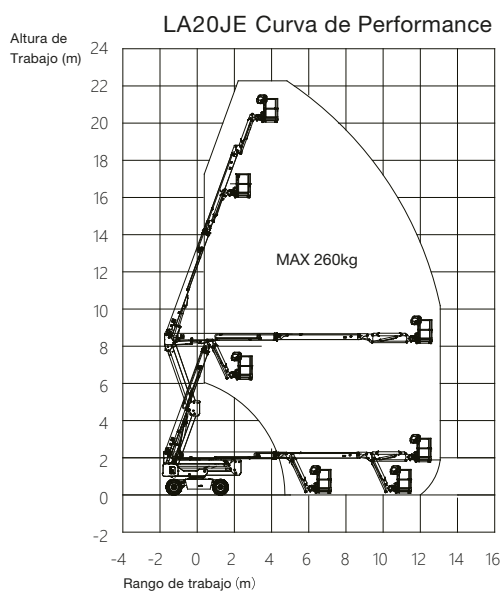


Especificaciones

Modelo	Unid.	LA20JE
Dimensiones		
Altura máx. de trabajo	m	22.2
Altura máx. de la plataforma	m	20.2
Rango de operación máximo	m	13.2
A - Longitud total (sin extender)	m	8.87
B - Ancho total (sin extender)	m	2.42
C - Altura total (sin extender)	m	2.32
Longitud total (extendida)	m	8.87
Ancho total (extendida)	m	2.29
Altura total (extendida)	m	2.2
Dimensiones (Largo x Ancho x Alto)	m	1.8 x 0.76 x 1.1
Tornamesa de giro de cola	m	0.72
D- Distancia al piso	m	0.31
E- Distancia entre ejes	m	2.5
Radio de giro (Interno / Externo)	m	2.4 / 5.5
Neumáticos macizos		33 x 12-20
Altura transversal	m	8.3
Performance		
Carga nominal en la plataforma de trabajo	Kg	260
Máx. cantidad de Ocupantes		2
Capacidad de ascenso		45°
Velocidad de traslación (sin extender)	Km/h	5
Velocidad de traslación (extendida)	Km/h	0.6
Pendiente máxima de trabajo		X-5°/Y-5°
Rotación de la torreta		360° continuos
Rotación de la plataforma		-65° ~+ 70°
Movimiento del brazo		4WDx2WS
Tipo de dirección asistida		X2°/Y3°
Potencia		
Batería de Litio		48V / 460Ah
Cargador		48V / 60A
Motor de desplazamiento		32VAC/3.3kW
Motor de elevación		32VAC/10kW
Tanque Hidráulico	L	93
Pesos		
Peso total	Kg	9.500



Unid.: m





▶ Ahorro de energía y confort

- Auto descenso de peso a través de las plumas, ahorro de energía y estabilidad.
- Desaceleración automática en la acción de posición límite, acción estable, baja vibración.
- Optimiza el algoritmo de control con un sistema de carga sensible e hidráulica para alcanzar una entrega de potencia más precisa.

▶ Protección del medio ambiente

- Pura potencia eléctrica, costo de uso y mantenimiento bajo, alto retorno de la inversión.
- Protección al medio ambiente, sin emisiones, bajo ruido, alcanza las condiciones de trabajo en interior y exterior.

▶ Configuración estándar

- Luces de trabajo en la plataforma.
- Lámpara de trabajo estroboscópica.
- Sistema sensible a la carga.
- Control electrohidráulico proporcional.
- Sistema de freno automático.
- Sistema de protección antivuelco.
- BOX-Telemática.
- Sistema de descenso de emergencia eléctrico.
- Sistema de descenso de emergencia manual.
- Sistema de parada de emergencia.
- Dispositivo antichoque.
- Sistema de diagnóstico de fallas remoto.
- Protección por sobrecargas.
- Advertencia de todas las acciones.